



**STERKE PARTNERS.
SOLIDE TRUCKS.™**



VIERWIEL ELEKTRISCHE VORKHEFTRUCK

J2.2-3.5XN

2 200-3 500 KG



J2.2XN, J2.5XN, J3.0XN, J3.5XN ADVANCE+

KENMERK	1.1	Fabrikant (afkorting)	
	1.2	Benaming fabrikanttype	
		Model	
	1.3	Aandrijving: elektrisch (accu of stroomnet), diesel, benzine, LPG	
	1.4	Manier van bediening: met de hand, lopend, staand, zittend, ordervorzamelaar	
	1.5	Nominale capaciteit/nominale belasting	Q (kg)
	1.6	Lastwaartepunt	c (mm)
	1.8	Zwaartepuntafstand, van het midden van de aandrijfas tot de vorken	x (mm)
	1.9	Wielbasis	y (mm)

HYSTER		HYSTER		HYSTER	
J2.2XN		J2.5XN-717		J2.5XN-861	
Advance+		Advance+		Advance+	
Elektrisch (accu)		Elektrisch (accu)		Elektrisch (accu)	
Zittend		Zittend		Zittend	
2200		2500		2500	
500		500		500	
419		419		419	
1606		1606		1750	

GEWICHT	2.1	Eigen gewicht	kg
	2.2	Asbelasting met last voor/achter	kg
	2.3	Asbelasting zonder last voor/achter	kg

4670		4870		4860	
5640	1224	6114	1254	6183	1167
2018	2646	1805	3063	2067	2783

BANDEN/CHASSIS	3.1	Banden: L = lucht, V = cushion, SE = volrubberbanden	
	3.2	Bandenmaat, voor	
	3.3	Bandenmaat, achter	
	3.5	Wielen, aantal voor/achter (x = aangedreven)	
	3.6	Spoorbreedte voor *	b ₁₀ (mm)
	3.7	Spoorbreedte achter	b ₁₁ (mm)

SE		SE		SE	
23 x 10 - 12		23 x 10 - 12		23 x 10 - 12	
18 x 7 - 8		18 x 7 - 8		18 x 7 - 8	
2X	2	2X	2	2X	2
938	1054	938	1054	938	1054
992		992		992	

AFMETINGEN	4.1	Mastneiging/vorkenbord naar voren/achteren	α / β (°)
	4.2	Hoogte hefmaat, ingeschoven	h ₁ (mm)
	4.3	Vrije heffing ¶	h ₂ (mm)
	4.4	Hefhoogte ¶	h ₃ (mm)
	4.5	Hoogte, mast uitgeschoven +	h ₄ (mm)
	4.7	Hoogte beschermdak (cabine) ■	h ₅ (mm)
	4.7.1	Hoogte cabine (open cabine)	h ₆ (mm)
	4.8	Seat height relating to SIP/stand height ●	h ₇ (mm)
	4.12	Coupling height	h ₁₀ (mm)
	4.19	Overall length	l ₁ (mm)
	4.20	Length to face of forks ◇	l ₂ (mm)
	4.21	Overall width *	b ₁ /b ₂ (mm)
	4.22	Fork dimensions DIN ISO 2331	s/e/l (mm)
	4.23	Fork carriage ISO 2328, class/type A, B	2A
	4.24	Fork carriage width ●	b ₂ (mm)
	4.31	Bodemvrijheid met last, onder de mast	m ₁ (mm)
	4.32	Bodemvrijheid, middenpunt van wielbasis	m ₂ (mm)
	4.33	Laadafmetingen b ₁₂ x l ₃ overdwars	b ₁₂ x l ₃ (mm)
	4.34	Gangpadbreedte voor pallets 1000 x 1200 overdwars	Ast (mm)
	4.34.1	Gangpadbreedte voor pallets 1000 x 1200 overdwars ◆	Ast (mm)
	4.34.2	Gangpadbreedte voor pallets 800 x 1200 lengte ◆	Ast (mm)
	4.35	Draaicirkel Wa (mm)	1931
	4.36	Binnenste draaicirkel b13 (mm)	173
4.41	90° kruisend gangpad (met pallet B = 1200 mm, L = 1000 mm)	1981	
4.42	Treelhoogte (van grond tot treeplank) ★	706 / 810	
4.43	Treelhoogte (van tussentree tot treeplank en de vloer)	475	

5	5	5	5	5	5
2192		2192		2192	
100		100		100	
3350		3350		3350	
3960		3960		3960	
2193		2193		2193	
2206		2206		2206	
1070		1070		1070	
262		262		262	
3336		3336		3480	
2336		2336		2480	
1173	1289	1173	1289	1173	1289
40	100	1000	40	100	1000
2A			2A		
1067		1067		1067	
83		83		83	
137		137		137	
1200 x 1000		1200 x 1000		1200 x 1000	
3613		3750		3828	
3613		3613		3750	
3766		3766		3906	
1931		1931		2073	
173		173		189	
1981		1981		2043	
706 / 810		706 / 810		706 / 810	
475		475		475	

PRESTATIEGEGEVENS	5.1	Rijsnelheid met/zonder last △	km/h
	5.2	Hefnelheid met/zonder last	m/s
	5.3	Daalsnelheid met/zonder last	m/s
	5.5	Trekkracht met/zonder last, 60 minuten beoordeling **	N
	5.6	Max. trekkracht met/zonder last, 5 minuten beoordeling ***	N
	5.7	Klimvermogen met/zonder last, 30 minuten beoordeling **** †	%
	5.8	Max. klimvermogen met/zonder last *** †	%
	5.9	Accelleratietijd met/zonder last △	s
	5.10	Bedrijfsrem	

21.0	21.0	21.0	21.0	21.0	21.0
0.52	0.72	0.49	0.72	0.49	0.72
0.57	0.51	0.57	0.51	0.57	0.51
6015	6235	6037	6185	6037	6185
19849	20576	19927	20409	19927	20409
11	16	10	14	10	14
28	42	26	38	26	38
4.04	3.71	4.04	3.71	4.04	3.71
Hydraulisch		Hydraulisch		Hydraulisch	

ELEKTRISCHE MOTOR	6.1	Tractie motor, S2, 60 minuten belasting	kW
	6.2	Hefmotor, S3, 15 %	kW
	6.3	Batterij conform DIN 43531/35/36 A, B, C, nee	
	6.4	Batterijspanning/nominale capaciteit K5	V/Ah
	6.5	Gewicht van de accu	kg
	6.6	Energieverbruik volgens VDI-cyclus △	kWh/h @Nr van Cyclic

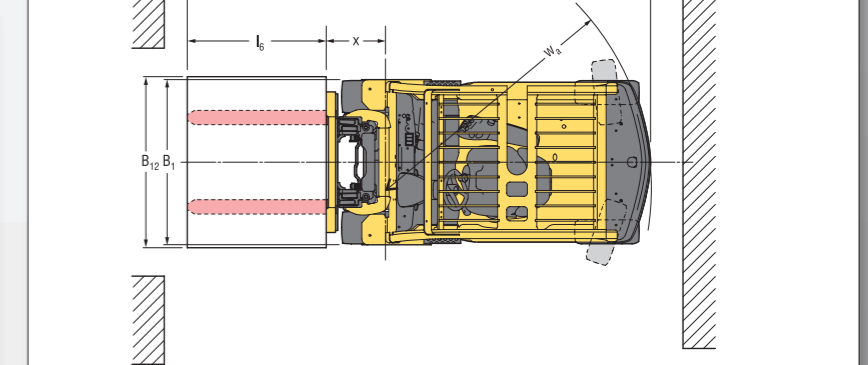
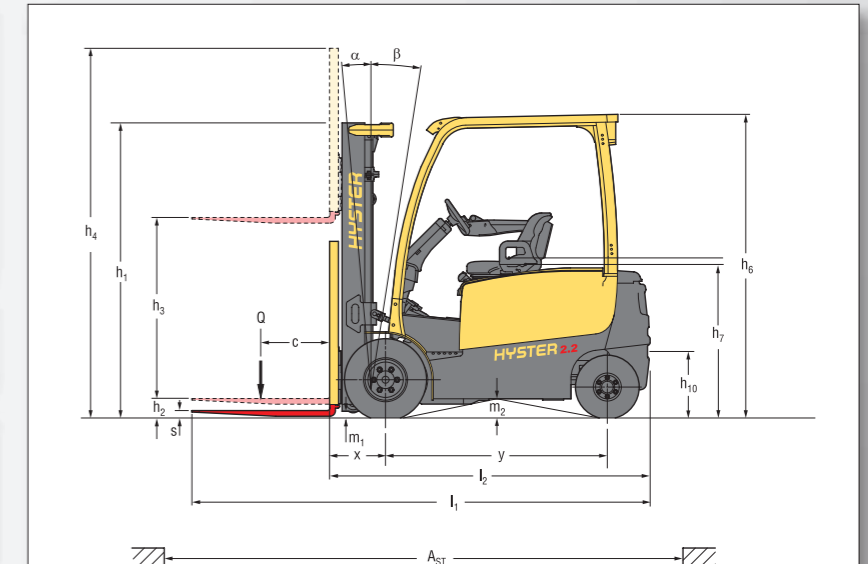
2 x 10.0		2 x 10.0		2 x 10.0	
24.0		24.0		24.0	
43536A		43536A		43536A	
80	560	80	560	80	700
1480	1635	1480	1635	1770	1956
7.51		7.87		8.86	

AANVULLENDE GEGEVENS	8.1	Soort aandrijvingsregeling	AC elektronisch
	10.1	Werkdruk voor voorzetapparaat	bar
	10.2	Olievolume voor voorzetapparaat ◇	l/min
	10.3	Hydraulische olietank, capaciteit	l
	10.7	Geluidsniveau bij bestuurdersstoel LPAZ ☼	dB (A)
	10.8	Trekoogkoppeling, type DIN	Pin

AC elektronisch		AC elektronisch		AC elektronisch	
155		155		155	
20-40		20-40		20-40	
29.3		29.3		29.3	
68		68		68	
Pin		Pin		Pin	

Specificaties op basis van VDI 2198 * Standaard/breed profiel ** 60 minuten beoordeling *** 5 minuten beoordeling **** 30 minuten beoordeling

TRUCK AFMETINGEN

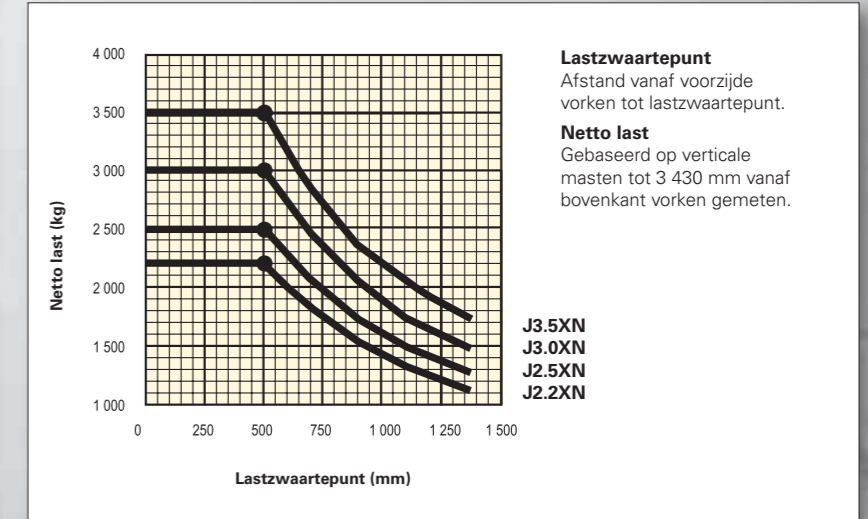


● = Zwaartepunt van de truck zonder last a = Minimale vrije ruimte (VDI norm = 200 mm BITA richtlijn = 300 mm)

Ast = $W_a + R + a$ (zie regels 4.34.1 & 4.34.2)

$R = \sqrt{(l_6 + x)^2 + \left(\frac{b_{12} - b_{13}}{2}\right)^2}$ l₆ = Lengte van de last

NETTO HEFVERMOGEN



TRUCK EN GEWICHT:
 Bovengenoemde gewichten (regel 2.1) zijn gebaseerd op de volgende specificaties:
 Complete truck met 3 320 mm 2-traps Vista Plus mast (J1.5-1.6XNT) of 3 930 mm Vista mast (J1.8-2.0XNT) met beperkte vrije heffing, 910 mm haaktype vorkenbord met lastbeschermer en 1 000 mm vorken. Beschermdak en volrubberbanden voor en achter.

MAST EN CAPACITEITS INFORMATIE

Aangegeven getallen zijn van toepassing op een standaard heftruck. In geval van afwijkingen t.o.v. standaard kunnen deze getallen aan verandering onderhevig zijn. Neemt u contact op met uw dealer voor verdere informatie.

VISTA MASTS J2.2-2.50KN

	Maximale vorkhoogte (mm) (h ₃ + s) ◀	Nijging achterwaarts	Totale hoogte hefmast ingeschoven (mm)	Totale hoogte hefmast uitgeschoven (mm)	Vrije hefhoogte (bovenkant vorken)(mm) (h ₂ + s) ◊
Vista 2-traps met beperkte vrije heffing	3390	5°	2195	3956 ❖	140
	3790	5°	2395	4356 ❖	140
	4330	5°	2745	4896 ❖	140
	4830	5°	2995	5396 ❖	140
Vista 2-traps met volledige vrije heffing	3400	5°	2195	3966 ❖	1625 ○
Vista Plus 3-traps met beperkte vrije heffing	4950	5°	2145	5496 →	1595 ✕
	5550	5°	2395	6096 →	1845 ✕
	6000	5°	2595	6546 →	2045 ✕

VISTA MASTS J3.0-3.5KN

	Maximale vorkhoogte (mm) (h ₃ + s) ◀	Nijging achterwaarts	Totale hoogte hefmast ingeschoven (mm)	Totale hoogte hefmast uitgeschoven (mm)	Vrije hefhoogte (bovenkant vorken)(mm) (h ₂ + s) ◊
Vista 2-traps met beperkte vrije heffing	3200	5°	2195	3861 ▶	145
	3600	5°	2395	4261 ▶	145
	4100	5°	2745	4761 ▶	145
	4600	5°	2990	5261 ▶	145
Vista 2-traps met volledige vrije heffing	3205	5°	2195	3862 ▶	1535 ▲
Vista Plus 3-traps met beperkte vrije heffing	4610	5°	2145	5252 ←	1500 *
	4910	5°	2295	5552 ←	1650 *
	5210	5°	2395	5852 ←	1750 *
	5810	5°	2645	6452 ←	2000 *

J2.2-3.5KN - capaciteitstabel in kg @ 500mm lastzwaartepunt

	Volrubber banden											
	Maximale vorkhoogte (mm) (h ₃ + s) ◀	Zonder sideshift			Met sideshift			Maximale vorkhoogte (mm) (h ₃ + s) ◀	Zonder sideshift		Met sideshift	
		J2.2XN 717 □	J2.5XN 717 □	J2.5XN 861 □	J2.2XN 717 □	J2.5XN 717 □	J2.5XN 861 □		J3.0XN 861 □	J3.5XN 861 □	J3.0XN 861 □	J3.5XN 861 □
Vista 2-traps met beperkte vrije heffing	3390 3790 4330 4830	2200 2200 2500 2200	2500 2500 2500 2480	2500 2500 2500 2500	2200 2200 2200 2190	2490 2490 2470 2440	2500 2500 2500 2500	3200 3600 4100 4600	3000 3000 3000 2920	3500 3500 3500 3410	2960 2950 2940 2850	3440 3430 3420 3330
Vista 2-traps met volledige vrije heffing	3400	2200	2500	2500	2200	2500	2500	3205	3000	3500	2960	3440
Vista 3-traps met beperkte vrije heffing	4950 5550 6000	2200 2110 2020	2440 2310 2210	2500 2410 2310	2180 2070 1980	2400 2250 2150	2500 2380 2290	4610 4910 5210 5810	2970 2900 2840 2690	3460 3400 3320 - 3170 -	2900 2830 2760 2600	3370 3300 3220 - 3060 -

J2.2-3.5KN - capaciteitstabel in kg @ 600mm lastzwaartepunt

	Volrubber banden											
	Maximale vorkhoogte (mm) (h ₃ + s) ◀	Zonder sideshift			Met sideshift			Maximale vorkhoogte (mm) (h ₃ + s) ◀	Zonder sideshift		Met sideshift	
		J2.2XN 717 □	J2.5XN 717 □	J2.5XN 861 □	J2.2XN 717 □	J2.5XN 717 □	J2.5XN 861 □		J3.0XN 861 □	J3.5XN 861 □	J3.0XN 861 □	J3.5XN 861 □
Vista 2-traps met beperkte vrije heffing	3390 3790 4330 4830	2000 2000 2000 2000	2270 2270 2270 2250	2270 2270 2270 2270	2000 2000 1990 1980	2250 2250 2240 2210	2270 2270 2270 2270	3200 3600 4100 4600	2720 2720 2720 2650	3130 3130 3130 3090	2680 2670 2660 2580	3110 3100 3090 3010
Vista 2-traps met volledige vrije heffing	3400	2000	2270	2270	2000	2260	2270	3205	2720	3130	2680	3110
Vista 3-traps met beperkte vrije heffing	4950 5550 6000	2000 1920 1830	2210 2100 2000	2270 2190 2100	1970 1870 1790	2170 2030 1940	2250 2150 2070	4610 4910 5210 5810	2690 2630 2570 2440	3130 3080 3010 - 2870 -	2620 2560 2500 2350	3050 2980 2920 - 2760 -

OPMERKING: Netto capaciteit is gebaseerd op een vertikaal geplaatste mast met standaard of sideshift vorkenbord, en bij vorken met een nominale lengte. Voor masten met een hogere hefhoogte die in de tabel zijn aangeduid als high lift, kan de capaciteit afwijken. Afhankelijk van het type banden of spoorbreedte kan de capaciteit gereduceerd zijn en een breed spoor of een gelimiteerde back tilt nodig zijn.

PRODUCTKENMERKEN

De Hyster J2.2-3.5XN-serie is leverbaar in 2 configuraties – Advance & Advance+.

De configuratie Advance+ heeft verbeterde eigenschappen op het gebied van prestaties en is ontworpen voor gebruik in intensieve, zeer productieve applicaties waarbij veel wordt gereden en geheven, als een effectief alternatief voor een verbrandingsmotorische heftruck.

In vergelijking met de configuratie Advance is de topsnelheid (belast) toegenomen tot 21 km/u met een snelle acceleratie en is de hefsnelheid toegenomen met 27 %.

BETROUWBAARHEID

- Binnen in de vernieuwde mast zijn de ketting en slangen verplaatst om het zicht van de bestuurder op de vorken te maximaliseren en voor betrouwbare en hoge prestaties.
- AC-motortecnologie voor tractie en heffen, met ingebouwd thermisch managementsysteem, laat de truck betrouwbaar werken over grote afstanden en voor veeleisende werkcycli waardoor de stilstandtijd aanzienlijk wordt verminderd.
- Het elektrische systeem bevat een CANbus-communicatienetwerk en Hall-effect sensoren voor een grotere betrouwbaarheid.
- De omsloten IP54-tractiemotoren en de IP65-afscherming van bedieningen en alle elektrische aansluitingen voorkomen dat water en stofdeeltjes binnendringen, wat de kans op defect raken van de truck verkleint.

PRODUCTIVITEIT

- De dubbele AC-motoren op de voorwielen van 10 kW zorgen voor een snelle acceleratie, een hoge rijnsnelheid en snelle veranderingen van rijrichting. Gecombineerd met regeneratief remmen en een krachtige hefmotor zorgt dit voor efficiënt laden en lossen bij de zwaarste applicaties.
- De vorkheftruck biedt een uitstekende wendbaarheid in gangpaden, waardoor de doorvoer stijgt. Bovendien heeft deze heftruck een smal contragewicht, een stuuras met Zero Turn Radius (ZTR) en dubbele aandrijfmotoren.
- Het onderhoudsvrije, mechanische Hyster Stability Mechanism (HSM) zorgt dat de heftruck minder overhelt wanneer de heftruck over obstakels rijdt, waardoor de bestuurder meer vertrouwen heeft en een hogere productiviteit kan leveren.
- Langere inzetduur van de batterij met keuze uit diverse batterijconfiguraties en nieuwe horizontale batterijwisselopties met vorkzakken en verwijderbare zijpanelen, voor een efficiënt energiebeheer.

ERGONOMIE

- De ergonomisch ontworpen bestuurderscabine biedt een comfortabele en zeer productieve omgeving voor de bestuurder.
- Dankzij de stuurkolom met volledig verstelbare neiging – met optioneel telescopische afstelling, neigfunctie met geheugen en gesynchroniseerd sturen – kan de bestuurder snel en eenvoudig in en uit de vorkheftruck stappen tijdens werktijd, wat zorgt voor maximaal comfort en een verhoogde productiviteit.

- De armsteun met TouchPoint™-minihendelmodule en ingebouwde hydraulische bedieningselementen, geïntegreerde rijrichtingsschakelaar, noodstopsschakelaar en claxon biedt het summum van comfort en controle. Of u kiest voor de manuele hendels aan de zijkant van de stoel voor bedieningsgemak.
- Een hoog gemonteerde display houdt het gezichtsveld van de bestuurder vrij maar zorgt ook dat de bestuurder 'in een oogopslag' alle informatie over het functioneren en de prestaties van de truck kan bekijken.
- Een keuze aan beschermingsmiddelen tegen weersinvloeden zorgt voor een comfortabele werkomgeving, onder alle omstandigheden.

LAGE COST OF OWNERSHIP

- Met de Voertuigstroommanager (VSM) kunnen de prestatieparameters van de heftruck worden ingesteld; de VSM controleert de belangrijkste functies, waardoor de prestaties op de toepassing zijn afgestemd, met een minimale stilstandtijd tot gevolg.
- De duurzame en hoogwaardige onderdelen, waaronder de vrijwel onderhoudsvrije natte remmen en AC-motoren zonder borstels, bieden betrouwbaarheid op de lange termijn en lagere onderhoudskosten.
- De ingebouwde thermische bescherming bij de tractiemotoren en het geavanceerde koelsysteem beschermen de onderdelen van de vorkheftruck, wat leidt tot lagere onderhoudskosten.
- Nieuwe horizontale batterijverwijderingsopties met vorkzakken en verwijderbare zijpanelen voor een efficiënt energiebeheer. Hyster biedt een systeem voor het vervangen van batterijen om te passen bij de infrastructuur beschikbaar op de locatie.

ONDERHOUDBAARHEID

- Standaard 1000 uur onderhoudsinterval.
- Toegang tot diagnostische informatie via het display of het aansluitpunt en laptop. Deze functie bespaart de monteur tijd bij het instellen van meerdere items.
- De eenvoudig te verwijderen tweedelige vloerplaat biedt gemakkelijke toegang tot de voedingsschakelaar en de zekeringen en relais voor de tractiecontroller.
- De motor, pomp, regelaar en olietank bevinden zich in het contragewicht gemakkelijk toegankelijk: er hoeven slechts 2 duimschroeven te worden verwijderd.
- De LED-verlichting van de koplampen, richtingaanwijzers, remmen en achteruitrijlichten is ontworpen om net zo lang mee te gaan als de vorkheftruck.

STERKE PARTNERS. STERKE TRUCKS.™

VOOR VEELEISENDE WERKZAAMHEDEN, OVERAL.

Hyster levert een complete lijn magazijntrucks, verbrandingsmotorische- en elektrische vorkheftrucks, container-handlers en reachstackers. Hyster is meer dan alleen een leverancier van vorkheftrucks.

Ons doel is om een totaalleverancier voor onze klanten te zijn die in staat is om aan alle aspecten bij materials handling te voldoen: U kunt bij Hyster terecht voor professioneel advies over het beheer van uw machinepark, professionele serviceondersteuning of betrouwbare levering van onderdelen.

Ons netwerk van uiterst bekwame dealers biedt professionele, plaatselijke ondersteuning. Onze dealers kunnen rendabele financieringspakketten bieden en u informeren over effectief beheerde onderhoudsprogramma's zodat u waar voor uw geld krijgt. Wij houden ons bezig met uw behoeften op het gebied van materials handling, zodat u zich op uw bedrijf kunt richten en er een succes van kunt maken, zowel nu als in de toekomst.



HYSTER EUROPE

Centennial House, Frimley Business Park, Frimley, Surrey, GU16 7SG, Engeland.

Tel: +44 (0) 1276 538500



www.hyster.eu



infoeurope@hyster.com



[/HysterEurope](https://www.facebook.com/HysterEurope)



[@HysterEurope](https://twitter.com/HysterEurope)




[/HysterEurope](https://www.linkedin.com/company/HysterEurope)



HYSTER-YALE UK LIMITED handelend als Hyster Europe. Geregistreerd adres: Centennial House, Building 4.5, Frimley Business Park, Frimley, Surrey GU16 7SG, Verenigd Koninkrijk.

Geregistreerd in Engeland en Wales. Bedrijfsregistratienummer: 02636775

HYSTER,  en FORTENS zijn geregistreerde handelsmerken in de Europese Unie en in bepaalde andere rechtsgebieden.

MONOTROL® is een geregistreerde handelsmerk en DURAMATCH en  zijn handelsmerken in de Verenigde Staten en in bepaalde andere rechtsgebieden.

Hyster behoudt zich het recht voor de producten zonder enige vorm van kennisgeving te wijzigen. Let op: afgebeelde heftrucks kunnen optionele apparatuur bevatten.